



Pflanzenwissen & Gartengestaltung **Stadtbäume - neue Schädlinge und Krankheiten sowie Pilze an Bäumen**

- Erkennen und handeln -

Seminar-Nr. 153/17

25.09. - 27.09.2017

Im Bereich des Stadt- und Landschaftsgrüns haben sich in den letzten Jahren neue und bis dahin in unseren Bereichen unbekannte Schädlinge etabliert. Das Erkennen und Bewerten dieser spielt bei der Kontrolle von Bäumen eine wichtige Rolle.

Das Seminar stellt daher die aktuell wichtigen Schaderreger im Stadtbaumbereich dar und zeigt Maßnahmen zur Prophylaxe und Bekämpfung von Massaria, Eichenprozessionsspinner, Rußrindenkrankheit, Eschentriebsterben, Spindliger Rübbling und Co. auf. Darüber hinaus widmet sich das Seminar dem Thema "Pilze an Bäumen".

Das Erkennen und Bewerten der bedeutsamsten Baumpilze wird vermittelt und geübt. Außerdem gibt es einen Überblick der verschiedenen Fäulearten, ihre Verursacher und die Bedeutung für Baumstatik und Baumkontrolle.

Inhalt:

- Abwehrmechanismen der Bäume
- Neue Schädlinge und Krankheitserreger
z.B. Massariaerkrankung, Rußrindenkrankheit, Eschentriebsterben, Eichenprozessionsspinner, Spindeliger Rübbling u.a.
- Merkmale, Maßnahmen und Prophylaxe
- Vorstellung der wichtigsten Pilzarten in der Baumkontrolle
z.B. Fäulearten und Biologien, Schadmaßbewertung
- Die theoretischen Inhalte werden im Rahmen von praktischen Seminarteilen vertieft

Methodik:

Unter fachlicher Moderation eines Experten wird eine Plattform zum intensiven Erfahrungsaustausch zu o.g. Thema gegeben.

Zielgruppe:

Planer, Gartengestalter, Entscheidungsträger und Mitarbeiter kommunaler Einrichtungen.

Teilnehmerzahl:

Begrenzt auf 15 Personen, um auf die individuellen Erwartungen der Teilnehmer optimal einzugehen.

Bitte

mitbringen:

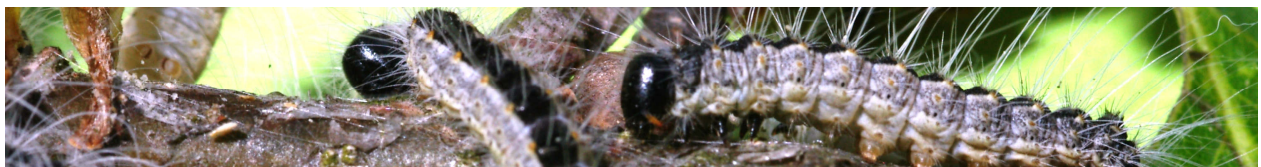
Wetterfeste Kleidung für den praktischen Anteil.

Moderator:

Karsten Jocksch, Nauheim

Forstwirt und Zertifizierter Baumkontrolleur,

Sachverständigenbüro Leitsch GmbH, www.eiko-leitsch.de



Seminarbeginn: Montag, den 25.09.2017, um 12.00 Uhr
Die Hotelzimmer sind in der Regel ab 15.00 Uhr bezugsfertig.

Seminarende: Mittwoch, den 27.09.2017, um 12.30 Uhr
Abreise nach dem Mittagessen.

**Veranstalter
und
Anmeldung:** Bildungsstätte Gartenbau
Gießener Straße 47, 35305 Grünberg
Tel.: 06401/9101-0 Fax: 06401/9101-91
E-mail: info@bildungsstaette-gartenbau.de
Internet: www.bildungsstaette-gartenbau.de

**Lehrgangs-
gebühren:** **300,00 Euro**

Kost und Logis: 226,00 Euro im Einzelzimmer Komfort
195,00 Euro im Doppelzimmer Komfort pro Person
205,00 Euro im Einzelzimmer Standard
179,00 Euro im Doppelzimmer Standard pro Person
155,00 Euro im Mehrbettzimmer pro Person
86,00 Euro für Gäste ohne Übernachtung/ohne Frühstück
(Inkl. der gesetzl. MwSt.)

Bei diesen Preisen handelt es sich um eine **feste Pauschale**, in der neben der Übernachtung und der Vollverpflegung auch die Pausengetränke sowie Kaffee & Kuchen enthalten sind.

Die Seminargebühren können Sie im Laufe des Lehrgangs an der Rezeption begleichen oder im Anschluss überweisen.

Rücktrittversicherung: Eine Seminarkosten-Rücktrittsversicherung finden Sie auf der Internetseite:
www.reiseversicherung.com/reiseversicherungen/reiseruecktrittsversicherung/seminar_ruecktrittsversicherung.html

Allgemeine Bedingungen:

An- und Abmeldungen sind **schriftlich** vorzunehmen. Wird **innerhalb von 20 Tagen** vor Lehrgangsbeginn eine Anmeldung storniert, stellen wir **30% der Lehrgangsgebühr in Rechnung**. Bei einer Abmeldung innerhalb von **10 Tagen** berechnen wir die **volle Lehrgangsgebühr**. Erfolgt eine Abmeldung **am Tage des Lehrgangsbeginns** oder erscheint die angemeldete Person aus Gründen, die die Bildungsstätte Gartenbau nicht zu vertreten hat, nicht zum Lehrgang, so werden **außerdem 50%** der Kosten der gebuchten Leistungen **für Unterkunft und Verpflegung in Rechnung** gestellt. Die Bildungsstätte Gartenbau behält sich vor, bei zu geringer Teilnehmerzahl bis ca. 10 Tage vorher oder aus anderen dringenden Gründen die von ihr ausgeschriebenen Lehrgänge kurzfristig abzusagen. Bereits gezahlte Teilnehmergebühren werden erstattet, weitere Ansprüche sind ausgeschlossen. Inhaltliche und terminliche Abweichungen sowie Referententausch bleiben in dringenden Fällen vorbehalten. Der/die Teilnehmer/in ist einverstanden, dass seine/ihre personenbezogenen Daten für Zwecke der Lehrgangsabwicklung und für spätere Informationen per EDV be- und verarbeitet werden. Die genannten Bedingungen gelten für alle Veranstaltungen. Beachten Sie ggf. abweichende Bedingungen anderer Veranstalter im Haus. (Stand: 01/2013)

Fördermöglichkeiten und Hinweise für Teilnehmer an Seminaren der Bildungsstätte Gartenbau:

1. **Nachwuchskräfte** aus den **neuen Bundesländern** (Ernst-Schröder-Stiftung)
Gilt für Gärtner und Gärtnerinnen (auch Auszubildende) unter 36 Jahren, die ihren Arbeitsplatz in der Gartenbau-
branche in den neuen Bundesländern (einschließlich Berlin) haben.
2. Mitglieder der **Architekten- und Stadtplanerkammer Hessen / Saarland**
Gemäß Fortbildungsordnung §3 der Architekten- und Stadtplanerkammer Hessen können Fortbildungspunkte für den
Kurs erworben werden. Auch bei der Saarländischen Architektenkammer ist die Bildungsstätte mit ihrem Seminaran-
gebot akkreditiert
Nähere Auskünfte erteilt die Bildungsstätte Gartenbau unter Tel.: 06401/9101-0.
3. Wir akzeptieren **Bildungsschecks bzw. Prämiegutscheine**. Die Bildungsprämie wird aus Mitteln des Bundesministeri-
ums für Bildung und Forschung und aus dem Europäischen Sozialfonds der Europäischen Union gefördert. Bitte infor-
mieren Sie sich unter: (www.arbeit.nrw.de), (www.qualischeck.rlp.de), (www.qualifizierungsschecks.de)
(www.bildungspraemie.info). **Der Scheck muss mit der Anmeldung eingereicht werden!**